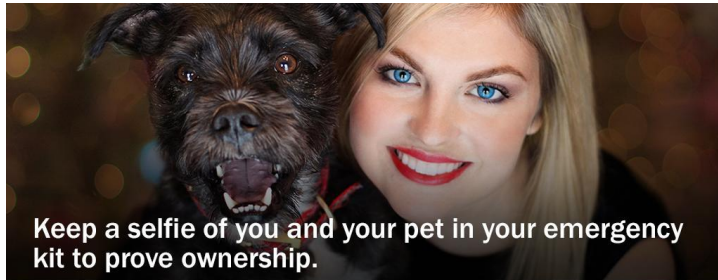




- **Take a Selfie with your pet.**



Take a picture of yourself WITH each pet together to help you document family members as well as allow others to assist you finding your pet. Also include detailed information about species, breed, age, sex, color, and distinguishing characteristics.

Tomese una fotografia de usted CON cada mascota para documentar cada miembro de la familia y tambien para .ayuden a encontrar a su mascota.que permita que otros También incluya información detallada sobre especies, raza, edad, sexo, color y características distintivas.

#BeInformed



- **Give your pet some Bling.**

A collar and tag with your phone number on it is the best way to ID your pet.

Un collar y una etiqueta con su número de teléfono es la mejor manera de identificar a su mascota.

- **Make friends**

A disaster may happen while you are away from home. Your neighborhood may be evacuated, or you could be trapped somewhere else and unable to get home. Consider asking a trusted neighbor to check on your pets if you can't get home because of a disaster or emergency. You may also ask them to take your pets with them if an evacuation is ordered while you are not home. Make sure they are comfortable with your pet, and that they know where to find leashes and other supplies.



Las catástrofes pueden desatarse mientras usted está lejos de hogar. Quizás el vecindario sea evacuado o usted quede atrapado en algún otro lugar sin poder regresar a casa. b es ueno tener un plan en cual puedan depender en una emergencia. Consideré pedirle a un vecino en quien confie, que vigile a sus mascotas por si usted no puede regresar debido a una catástrofe o a una emergencia. También puede pedirle que se lleve a sus mascotas si se ordena evacuar el lugar mientras usted no está en casa. Asegúrese de que su vecino se sienta comodo con su mascota y que sepa dónde encontrar las correas y los demás suministros.

- **Be ready to Go**

Be prepared to go with a carrier, litter box, bedding, toys, an extra leash, everything your pet would need to be away from home, in one place along with food, water, meds and documents.

Prepárese para ir con un transportistacunaaja de arena, ropa de cama, juguetes, todo lo que su mascota necesitaría para estar lejos de casa, en un solo lugar junto con comida, agua, medicinas y documentos.



- **Keep the pantry stocked**

Keep an extra supply of food and water for your pet in case of emergency and keep rotating it every time you buy new supplies.

Mantenga un suministro adicional de alimentos y agua para su mascota en caso de emergencia y siga rotando cada vez que compre nuevos suministros.

- **Meds Please**

Keep an extra supply of medicines your pet takes along with all your pet's records in a plastic bag.

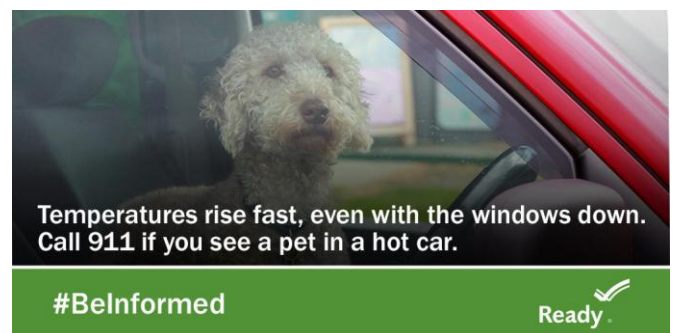
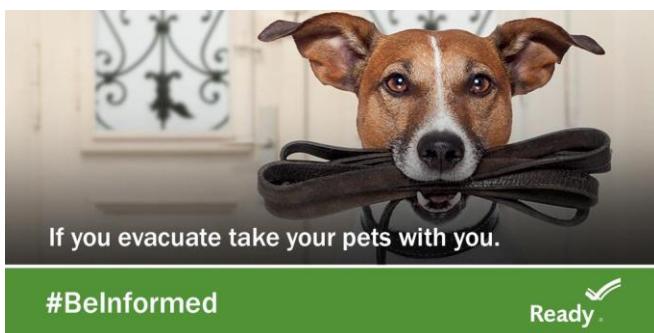
Mantenga un suministro adicional de medicamentos que su mascota lleva junto con los registros de su mascota en una bolsa de plástico.



- **Have a Plan**

Are there friends or family nearby who can take in your pets? How about hotels, vets, boarding?

¿Hay amigos o familiares cerca que puedan llevar sea sus mascotas? ¿Qué tal hoteles, veterinarios, o embarque?



- **Don't leave your pet behind**

You may not be able to get back to your pet. Don't leave them crated or tethered or in a vehicle. Take them with you.

Es posible que no pueda volver con su mascota. No los deje enjaulados, amarrados o en un vehículo. Lívalos con usted.